

# ヴェスタ小泉 新築分譲住宅

販売価格 0,000万円 (税込)

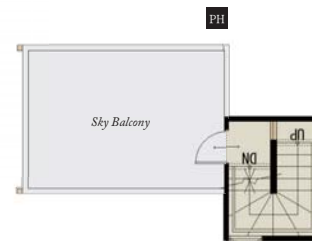
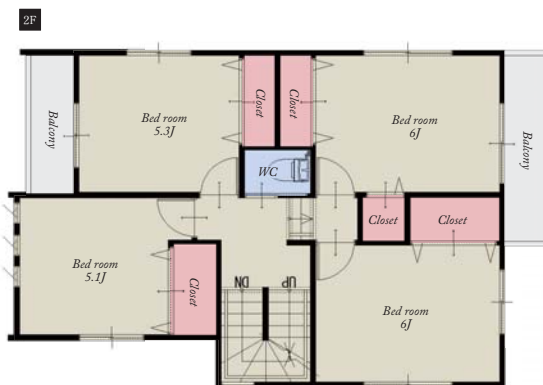


ゆとりの約36坪超!  
LIXILペニンシュラキッチン+  
スカイバルコニーのある家

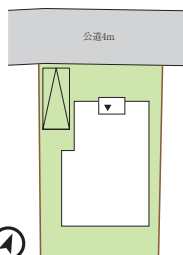
土地:121.94㎡ 建物:105.89㎡ 建築確認番号:第20UD11S建08991号

## ヴェスタ小泉概要

所在地	上尾市小泉
交通	JR高崎線「上尾」駅徒歩16分
土地権利	所有権
用途地域	第一種低層住居専用地域
構造	木造2階建て
間取り	4LDK
土地面積	121.94㎡
建物面積	105.89㎡
建蔽率	50%
容積率	100%
接道	公道 北4m
設備	都市ガス・公営水道・本下水・東京電力
完成予定	令和3年6月下旬
引渡し	令和3年6月下旬
備考	



区画図



## Life Information

上尾市立西小学校	4分 (約350m)	マイカイマート	2分 (約200m)	マツモトキヨシ	7分 (約600m)
上尾市立西中学校	12分 (約900m)	ゲオ	3分 (約250m)	100えんハウスレモン	8分 (約650m)
浅間台幼稚園	9分 (約700m)	スギドラッグ	5分 (約350m)	上尾市コミュニティセンター	10分 (約750m)
白ばら学園第2こどもの家	9分 (約700m)	スーパーバリュー	5分 (約350m)	郵便局	14分 (約1.1km)

取引形態

売主