

# ヴェスタ上尾小敷谷 新築分譲住宅

販売  
価格

# 未定



静かで明るい人気の角地!

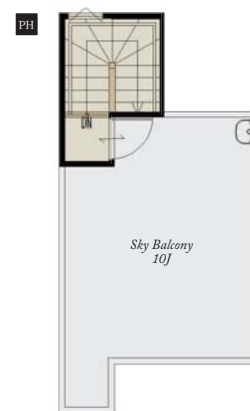
LDK天井高2,600mm+

スカイバルコニーのある家

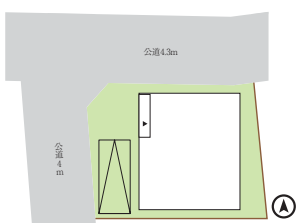
土地:89.41m<sup>2</sup> 建物:90.71m<sup>2</sup> 建築確認番号:第22UD11S建01761号

### ヴェスタ上尾小敷谷概要

所在地	上尾市大字小敷谷字原通805-2(地名地番)
交通	JR高崎線「上尾」駅バス5分、バス停「まがみ」徒歩2分
土地権利	所有権
用途地域	第一種低層住居専用
構造	木造2階建て
間取り	3LDK
土地面積	89.41㎡
建物面積	90.71㎡
建蔽率	60%
容積率	100%
接道	公道 西4m、私道 北4.3m
設備	公営水道・プロパンガス・個別浄化槽・東京電力
完成予定	令和4年10月末
引渡し	相談
備考	



区割図



### Life Information

- |              |           |         |           |          |             |
|--------------|-----------|---------|-----------|----------|-------------|
| 上尾市立方東小学校    | 7分(約550m) | サンドラッグ  | 2分(約160m) | アリオ上尾    | 5分(約400m)   |
| 上尾市立太平中学校    | 5分(約400m) | セブンイレブン | 3分(約200m) | DMCホームック | 6分(約450m)   |
| 西上尾もぐもぐ保育ルーム | 4分(約300m) | ローソン    | 3分(約200m) | こどもの城公園  | 11分(約850m)  |
| 小敷谷保育所       | 4分(約300m) | オフハウス   | 3分(約200m) | 上尾市民体育館  | 16分(約1.2km) |

●お車でお越しの際は、上尾市小敷谷805-2とご入力ください。



取引形態

売主